

- Mücadelenin belirli bölgeler için mutlaka toplu şekilde yapılması gerekmektedir.
- Zararlı ile bulaşık olduğu bilinen bahçelerde; erginler yumurta koymadan önce, erginlere karşı mücadele yapılması gerektiğinden bulaşık olduğu bilinen bahçe ve etrafındaki komşu bahçelerin etrafını çevreleyecek şekilde Nisan ayı başından itibaren sirkeli tuzaklar asılır. Bahçenin kenarları boyunca, 1 sıra ve en fazla 5 metre aralıkla tuzaklar asılır. Aynı bahçede diğer ağaçlara ise ağaç başına 4-5 adet sirkeli tuzak asılarak kitle halinde yakalama yöntemi uygulanır. Bu işleme 1 yıl boyunca devam edilir.



Sirkeli Tuzak

Tuzak Hazırlanışı:

- Üzerinde 3 mm'den büyük olmayan 8-10 adet delik bulunan plastik şeffaf kaplarda (0,5 - 1 lt'lik)
- Cezbedici olarak 150 ml (Bir buçuk çay bardağı) elma sirkesi konulacaktır.
- Haftalık olarak kontrol edilen tuzaklarda yakalanan sinekler süzülerek temizlenecek ve eksilen elma sirkesi üzerine ilave edilecek veya değiştirilecektir.
- Bahçenin sınırına ve/veya içine ağaçların göz seviyesi hizasında özellikle gölge bir alana yerleştirilecektir.

✓ Doğru



✗ Yanlış



☎ 0 258 212 54 80 (4 Hat)

🌐 <https://denizli.tarimorman.gov.tr>

Ürününüz Bol,
Kazancınız Bereketli Olsun...



DENİZLİ İL MÜDÜRLÜĞÜ

Karantina Zararlısı

**Kanadı Noktalı
Sirke Sineği**

Drosophila suzukii

Diptera: Drosophilidae



Tanımı

Ergin: *Drosophila suzukii* erginleri 2-4 mm uzunluğunda, açık sarı veya kahverenkli, gözleri parlak kırmızı renklidir. Kanat genişliği 6-8 mm'dir. Erkeklerin kanatlarında siyah nokta vardır. Dişilerin kanatlarında nokta yoktur ve ömrü boyunca 600 yumurta bırakabilir.



D.suzukii'nin erkeği ve dişi

Yumurta: Kremsi beyaz renkli ve ortalama 0.62x0.18 mm genişliğindedir.

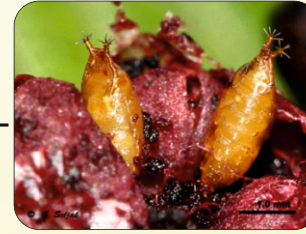
Larva : Beyaz renkli silindirik vücutlu ve 3,5 mm kadar uzunluktadır. Pupa oluncaya kadar 3 dönem geçirir.



Kirazda *D.suzukii*'nin larvası

Pupa:

2-3 mm uzunluğunda kırmızımsı kahverengindedir. Meyvenin içinde veya toprakta bulunur.



D.suzukii'nin pupası

Sıcaklığa bağlı olarak bir döl 8-14 günde tamamlanır. Uygun koşullarda yılda 7-15 döl verebilmektedir.

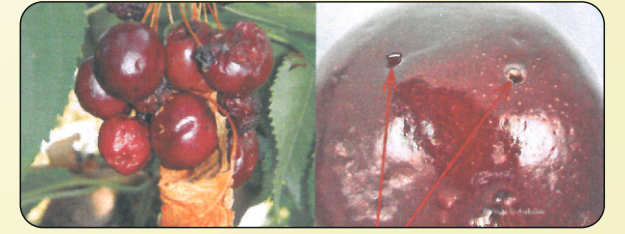
Konukçuları

Kiraz, şeftali, nektarin, erik, kayısı, elma, armut, kivi, trabzon hurması, incir, üzüm, çilek, böğürtlen, yaban mersini.

Zarar Şekli :

Önemli bir karantina zararlısıdır. Polifag bir tür olan *Drosophila suzukii*, yere düşmüş ve çürümekte olan meyvelerde beslenen diğer *Drosophila* türlerinin aksine ağaç üzerinde bulunan olgunlaşmış sağlıklı meyve türlerinde beslenmektedir.

Larvalar meyve içinde beslenmek suretiyle zarar meydana getirmektedir. Bir meyvede birden çok larva bulunabildiği için yumuşama ve çürüme belirtileri hızla artmakta ve daha sonra fungal ve bakteriyel enfeksiyonlar meydana gelmektedir.



Kirazda *D.suzukii* zararı ve yumurta bırakılan yer

Yumurtalar ağaç üzerindeki olgunlaşmış meyve içine bırakılır. Yumurtadan çıkan larva beslenerek meyvenin yumuşamasına ve pazar değerinin düşmesine neden olmaktadır.

Aşırı olgun, dökülmüş, bozulmuş meyveler önemli bir risk teşkil etmektedir. Tarla veya bahçe içinde kalan meyveler yumurta bırakmasına ve larvanın beslenmesine imkan sağlayarak besin kaynağı oluşturmaktadır. Zararlıının uzak mesafelere yayılması bulaşık meyveler yolu ile olmaktadır.

Mücadelesi :

- Meyveler olgunlaştığında hemen hasada başlanmalı ve hasattan sonra ağaç üzerinde meyve bırakılmamalıdır.
- Yere dökülen meyveler toplanarak en az 30 cm derinlikte çukurlara gömülmelidir.
- Zararlıının bulunduğu alandan başka yerlere taşınmasına neden olabilecek ekipmanlar (Traktör vb) temiz tutulmalıdır.
- Bahçelerde mümkün olduğu kadar salma sulama sisteminden kaçınılmalıdır.