

## **Kimyasal Mücadele:**

Elma iç kurdu mücadelesinde hedef, her döle ait larva çıkışı süresince ağaçları ilaçlı bulundurarak, yumurtadan çıkan larvaları meyve içine girmeden önce öldürmektir. Bunun için kışlayan ve yazlık döllerin ergin çıkışı ve uçuş süresi ile yumurtaların bırakılması ve açılışlarının izlenmesi gerekir. Bunların kesin olarak saptanması için cinsel çekici tuzaklar, etkili sıcaklıklar toplamı, 500 (25x20) meyve kontrolü ve tuzak bant yöntemlerinden yararlanılır.

Bu yöntemlerden elde edilen veriler esas alınarak, Elma iç kurduna karşı birinci döle 20 gün aralıkla 2, ikinci döle karşı ise 1 olmak üzere toplam 3 ilaçlama yapılmakta ve genellikle bu uygulama yeterli olmaktadır.

Bu konuda tahmin ve erken uyarı programı mevcut olup, kimyasal mücadele yapılmadan önce uyarı sisteminin bulunduğu **İl ve İlçe Gıda, Tarım ve Hayvancılık Müdürlüklerinin** uyarıları dikkate alınmalıdır.

## **DEĞERLİ ÜRETİCİLERİMİZ**



***Tarlalarınızı sürekli olarak kontrol ediniz.***

***İl Müdürlükleri tavsiyelerine uygun olarak hareket ediniz.***

***En etkili mücadele, teknik tavsiyelere uymakla mümkündür.***



**DENİZLİ İL MÜDÜRLÜĞÜ**


**ELMA İÇ KURDU**

*(Cydia pomonella)*



**Daha Geniş Bilgi için  
İl ve İlçe Müdürlüklerimize Başvurunuz.**

 **(0258) 212 54 80** (4 Hat)

 **(0258) 212 54 87**

 **<https://denizli.tarimorman.gov.tr>**

**Ürününüz Bol,  
Kazancınız Bereketli Olsun...**

**DENİZLİ**

## ELMA İÇ KURDU

*(Cydia pomonella)*

Ergin gri renkli, 18-20 mm kanat açıklığında, yaklaşık 10 mm uzunluğunda, her iki kanat ucunda üçgen şeklinde çikolata renginde leke bulunur.

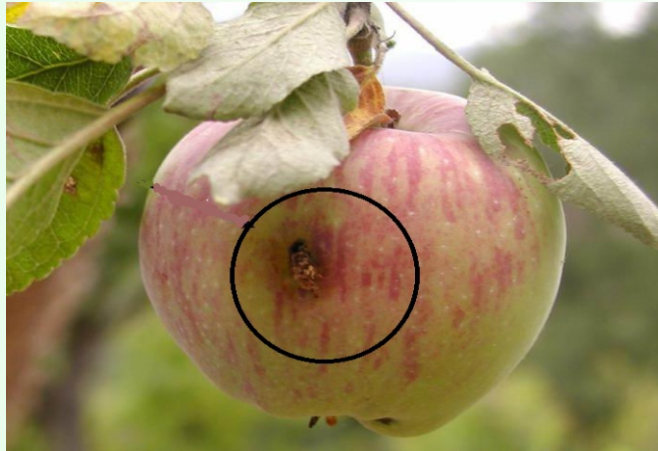
Yumurta başlangıçta süt beyazı renge ve mumumsu görünümde, oval ve 1-1.2 mm çapındadır. Yumurta geliştikçe orta kısmında kırmızımsı bir halka görülür, açılmadan hemen önce ise gelişmiş larva açıklıkla izlenebilir.

Gelişmesini tamamlayıp elmayı terk eden olgun larvalar 15-20 mm boyunda beyazımsı pembe görünümlüdür.

Erginlerin çiftleşip yumurta bırakması için alacakaranlık sıcaklığının üst üste iki akşam 15 °C'nin üzerinde olması gerekmektedir.

Larva meyveleri delerek galeri açmakta, etli kısmını ve çekirdek evini yiyerek pislikler bırakmaktadır.

Bütün bunların sonucu olarak meyvelerin dökülmesine, ağaçta kalabilen meyvelerin ise nitelik ve niceliklerinin bozulmasına ve dolayısıyla elmanın piyasadaki değerinin düşmesine neden olmaktadır



## KONUKÇULARI

- Elma
- Armut
- Ayva
- Ceviz
- Erik, kayısı
- Şeftali



## MÜCADELESİ

### Kültürel Önlemler:

1.Elma bahçelerinin, elma iç kurduunun diğer konukçusu olan armut, ayva ve ceviz gibi meyve ağaçları ile karışık olarak kurulmamalıdır.

2.Elma ağaçlarının altına dökülen meyvelerin toplanıp uzaklaştırılmalı, ambalaj ve depolama yerleri elma bahçelerinin kenarına kurulmamalıdır.