



KÜLTÜREL ÖNLEMLER

Yeni tesis edilecek bağların;çok su tutan taban arazi ve gölgelik yere kurulmaması gerekir.

Sık dikimden kaçınılmalı, terbiye sistemi omcanın hava almasını ve güneş ışığının içlere kadar nüfuz etmesini sağlamalıdır.

Bulaşma görülen bağlarda bulaşık omcaların yaprakları seyreltilmeli iyi bir havalanma sağlanmalıdır.

Bulaşma görülmüş omcaların kışın budama yapılırken kabuklarının soyulup imha edilmesi zararlı yoğunluğunun azalmasına yardımcı olur

KİMYASAL MÜCADELE

İki devrede mücadele yapılır.

I.İlaçlama Zamanı;

Omcada ıslaklık görülmeye başladığı ve zararının yeşil aksama doğru yürümeye başladığı devre (korukların nohut büyüklüğünde olduğu dönem)

II. İlaçlama Zamanı;

Unlu bitin yaprak ve salkımlara geçtiği dönemde (danelerin olgunlaşmaya başladığı dönem) ilaçlama yapılır.

Birinci dönemde zararlıya seyrek rastlanmışsa sadece ikinci ilaçlama yeterlidir.

Daha Geniş Bilgi İçin;
Gıda, Tarım ve Hayvancılık
İl ve İlçe Müdürlüklerimize
Başvurunuz.



0 258 212 54 80 (4 Hat)



<https://denizli.tarimorman.gov.tr>



DENİZLİ İL MÜDÜRLÜĞÜ

Bağlarda Unlu Bit
(Planococcus citri)



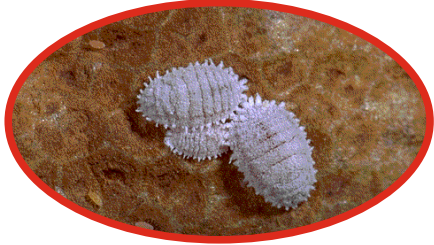
Ürününüz Bol,
Kazancınız Bereketli Olsun...

DENİZLİ



Bağlarda Unlu Bit (*Planococcus citri*)

Kışı; ergin, yumurta ve larva olarak omcaların kabukları altında, yarık ve çatlakları arasında, kök boğazına yakın yerlerde geçirir.



- Unlu bitler bağlarda, yaprak, sürgün, salkım ve gövde de beslenip zarar yaparlar.



- Sıcak ve nemli ortamları sever.
- Özellikle sık dikilmiş ve gölgelik bağlarda zararı artmaktadır.



- Bitki öz suyunu emerek beslenirler.
- Böylece omcanın zayıflamasına verimin azalmasına ve sonunda kurummasına neden olurlar.



- Salgıladığı tatlımsı maddeler (ballık) saprofit mantarların gelişmesini teşvik eder
- Oluşan fumajin (ballık) omcanın her yerini kaplar ve giderek siyahlaşır.
- Bitkinin solunum ve fotosentez yapmasını engeller.
- Ürün azalır ve kalite düşer

